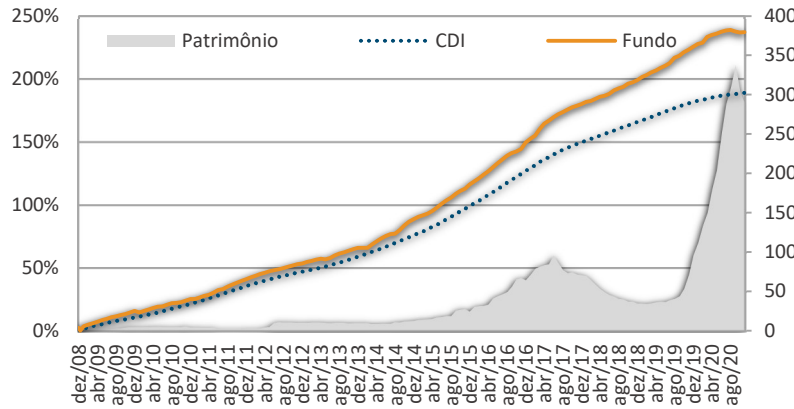
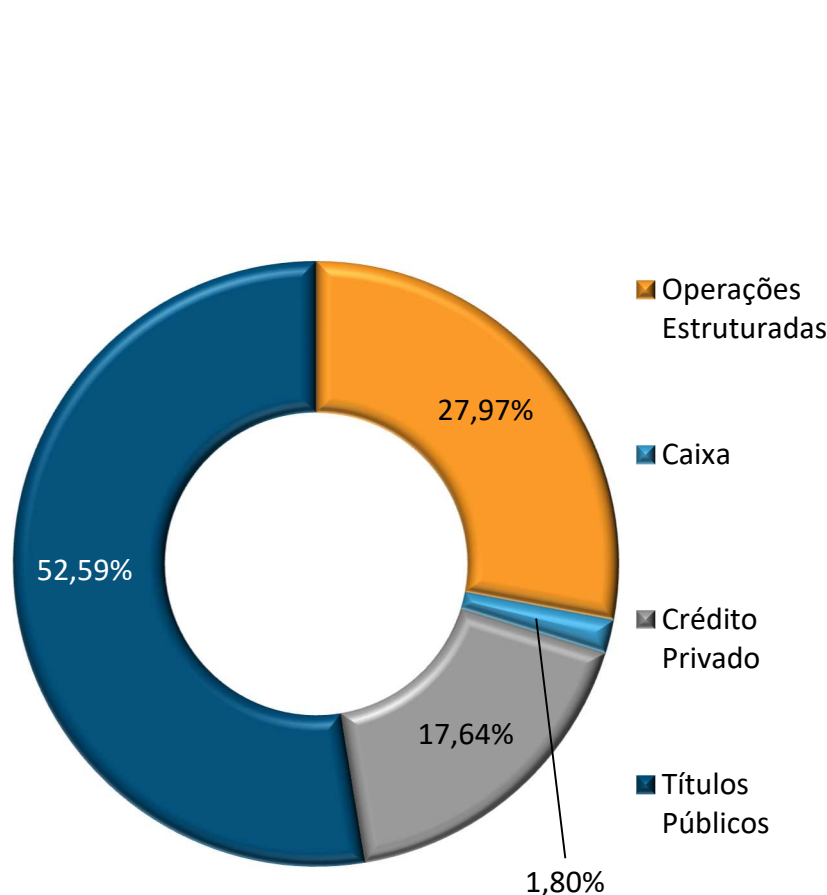


Evolução Histórica - Rentabilidade Acumulada e Patrimônio R\$ MM

Estatísticas do Fundo

Período de análise	Mês	Ano	12 Meses	24 Meses	Início
Retorno acumulado Fundo	0,65%	4,20%	4,20%	13,49%	239,26%
Retorno acumulado do CDI	0,16%	2,77%	2,77%	8,90%	189,55%
Retorno em % CDI	393,27%	151,67%	151,67%	151,54%	126,23%
Patrimônio médio (R\$ MM)	282.721	230.803	202.683	137.105	42.197
Volatilidade anualizada	1,58%	1,43%	1,58%	1,35%	4,20%
Índice de Sharpe	0,88	0,82	0,88	1,54	0,31
Nº de meses positivos	1	10	10	22	139
Nº de meses negativos	0	2	2	2	6
Nº de meses acima do CDI	0	8	7	20	101
Nº de meses abaixo do CDI	1	4	5	4	44
Patrimônio Atual	R\$ 283.419.910,20				

Rentabilidades Mensais - Início em 2008

		Jan	Fev	Mar	Abr	Mai	Jun	Jul	Ago	Set	Out	Nov	Dez	Ano	Acum.
2013	Fundo	0,85%	0,40%	0,74%	0,44%	-0,35%	0,76%	1,27%	0,84%	0,75%	0,77%	0,72%	0,67%	8,16%	65,88%
	%CDI	146%	82%	139%	73%	-	129%	180%	122%	107%	96%	101%	86%	101%	112%
2014	Fundo	-0,07%	-0,02%	1,52%	1,51%	1,41%	1,13%	0,91%	0,20%	1,73%	1,87%	1,66%	1,09%	13,70%	88,61%
	%CDI	-	-	199%	185%	164%	138%	97%	23%	192%	198%	198%	115%	127%	117%
2015	Fundo	1,05%	0,66%	0,62%	1,04%	1,50%	1,43%	1,28%	1,12%	1,51%	1,07%	0,93%	1,54%	14,62%	116,19%
	%CDI	113%	80%	60%	110%	152%	134%	109%	101%	136%	96%	88%	132%	111%	117%
2016	Fundo	1,12%	1,23%	1,26%	1,13%	1,45%	1,30%	1,33%	1,27%	0,92%	0,48%	0,86%	2,06%	15,39%	149,46%
	%CDI	106%	123%	109%	107%	131%	112%	120%	105%	83%	45%	83%	184%	110%	117%
2017	Fundo	1,19%	1,05%	1,92%	1,69%	0,90%	1,00%	0,88%	0,68%	0,73%	0,66%	0,46%	0,48%	12,27%	180,08%
	%CDI	109%	122%	183%	214%	98%	123%	110%	85%	114%	102%	81%	88%	123%	120%
2018	Fundo	0,58%	0,30%	0,49%	0,67%	0,25%	0,57%	0,90%	0,55%	0,44%	0,84%	0,42%	0,53%	6,73%	198,94%
	%CDI	100%	64%	92%	129%	48%	110%	166%	97%	93%	154%	84%	108%	105%	109%
2019	Fundo	0,88%	0,55%	0,60%	0,53%	0,67%	0,61%	0,60%	1,36%	0,55%	0,86%	0,61%	0,76%	8,92%	225,59%
	%CDI	161%	112%	127%	102%	124%	130%	106%	271%	117%	178%	160%	202%	149%	124%
2020	Fundo	0,70%	0,24%	1,46%	0,39%	0,32%	0,48%	0,31%	0,17%	-0,44%	-0,20%	0,05%	0,65%	4,20%	239,26%
	%CDI	186%	82%	429%	137%	135%	222%	159%	106%	-	-	30%	393%	152%	126%

Participação dos Ativos na Carteira do Fundo

Objetivo do Fundo:

De acordo com a política de investimentos do fundo, o objetivo é obter em médio e longo prazo um rendimento superior ao CDI Over Médio, através de uma gestão ativa, explorando oportunidades de investimentos disponíveis no mercado financeiro.

Público Alvo: Pessoas físicas e jurídicas, que busquem uma rentabilidade superior ao CDI em longo prazo.

Taxa de Administração: 2,00% a.a

Taxa de Performance: 20% sobre o que exceder 100% do CDI.

Informações sobre Movimentações:

Aplicação inicial: R\$100,00 (cem reais)
Movimentação mínima: R\$100,00 (cem reais)
Saldo mínimo no fundo: R\$100,00 (cem reais)
Horário para movimentações: Solicitações até 13:00H.
Prazo para pagamento de resgate: 2 (dois) dias após a solicitação.

Dados para Aplicação:

Banco: BTG Pactual S.A Nº: 208
Agência: 001
Conta Corrente: 864519
Favorecido: Artesanal FIC de FIM
CNPJ: 09.625.909/0001-00

Dados Adicionais:

Gestão: Artesanal Investimentos Ltda.
Administração: BTG Pactual Serviços Financeiros S/A DTVM
Custódia: BTG Pactual Serviços Financeiros S/A DTVM
Auditoria: KPMG Auditores Independentes

Informações Operacionais:

Data de início do fundo: 08 de dezembro de 2008
Classificação ANBIMA: Multimercado Dinâmico
Tributação: Longo Prazo
Código ANBIMA do fundo: 221201
Código Bloomberg do fundo: ARPOADR BZ EQUITY
Código ISIN do fundo: BRARP3CTF000

Comentário do Gestor

“O Fundo Artesanal FIC FIM obteve rentabilidade de 393% CDI, equivalente a 0,65% em termos nominais, acumulando 152% do CDI no ano de 2020.

No mês de dezembro, não tivemos alterações relevantes nas estratégias do Fundo. Todavia, algumas posições convergiram com ganhos, conforme o esperado.

O Fundo segue com a sua filosofia de investimentos e mais uma vez demonstrou resiliência em meio a adversidades, entregando rentabilidade, baixa volatilidade e sem riscos direcionais ou “macro”, mantendo sua política de riscos e investimentos.

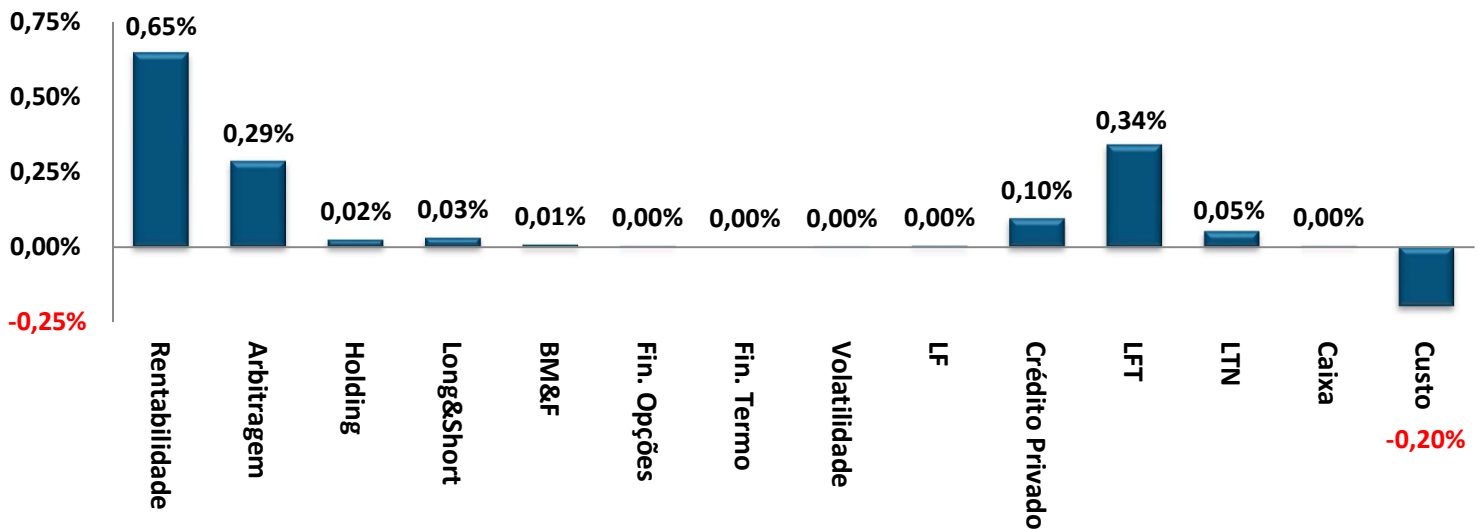
Para o ano de 2021 projetamos bastante volatilidade no mercado, o que poderá apoiar algumas estratégias.

Agradecemos a todos os cotistas e distribuidores por mais um ciclo de confiança e desejamos a todos muita paz, harmonia, e principalmente saúde.

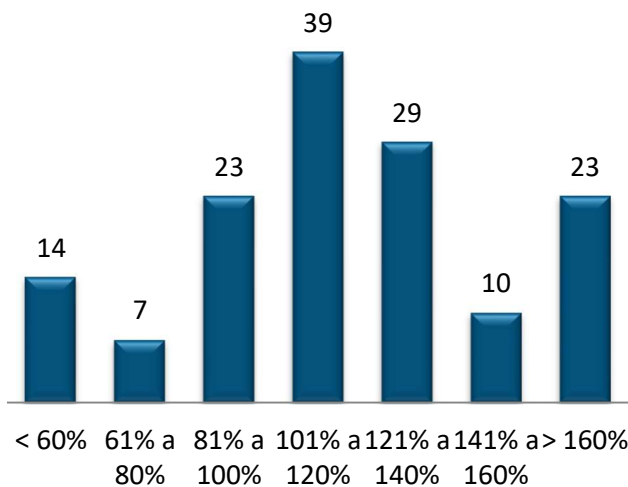
Ademais, nossos sinceros sentimentos a todos que perderem entes queridos no decorrer dessa pandemia.

Equipe de Gestão Artesanal Investimentos.”

Atributos do Resultado



Distribuição Mensal dos Retornos



Fundo x CDI x Dólar x IPCA

